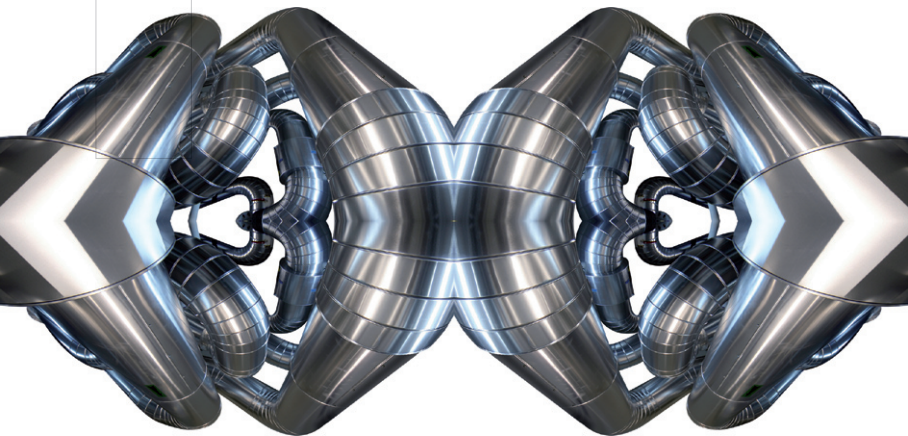




CHIFFRES CLÉS 2010



1^{er}

réseau de froid européen

Concessionnaire de la Ville de Paris
avec pour actionnaires :

78%

Cofely - GDF Suez Energie Services

22%

CPCU

71 M€

de chiffre d'affaires

119

collaborateurs

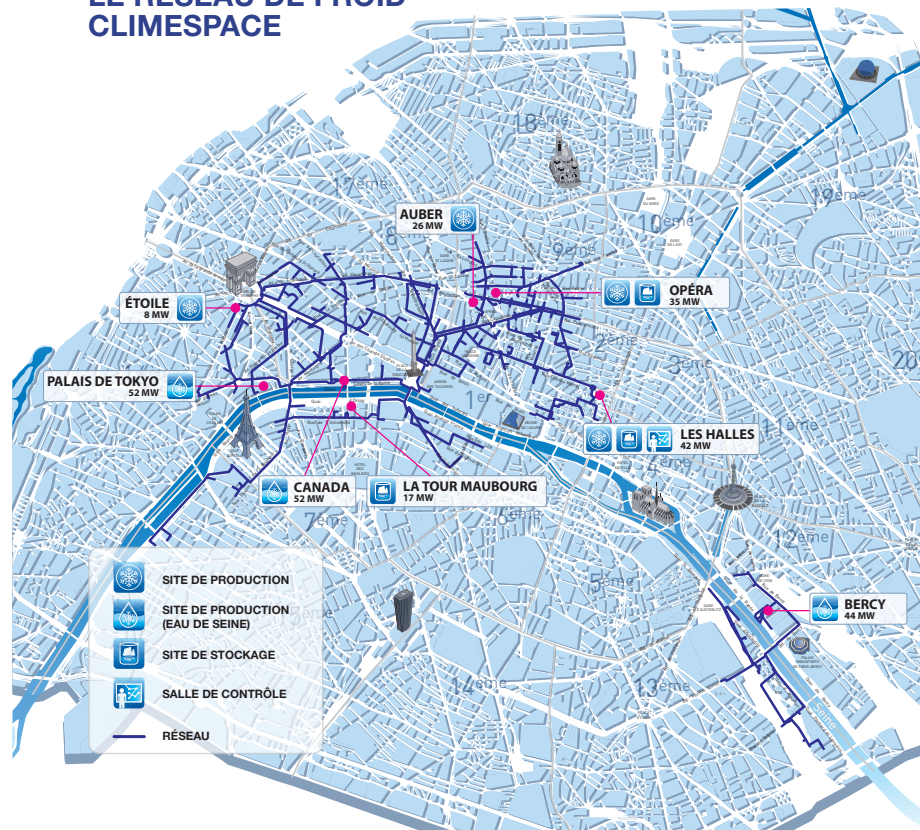
CLIMSPACE est l'opérateur du réseau de froid de la Ville de Paris.

Il produit et distribue de l'énergie frigorifique par réseau pour répondre aux besoins de rafraîchissement des bâtiments parisiens : hôtels, grands magasins, bureaux, musées, etc.

Pionnier et leader dans la gestion du froid, CLIMSPACE est une référence internationale pour le rafraîchissement urbain par réseau.

C'est un système collectif à haute efficacité énergétique et environnementale, optimisant l'énergie consommée et valorisant les ressources naturelles locales.

LE RÉSEAU DE FROID CLIMSPACE



SOURCE D'ÉNERGIE

7

sites de production

3

sites de stockage

dont 2 de glace et 1 d'eau glacée

400 GWh/an

de capacité de livraison de froid

80%

de la production de froid est réalisée avec l'eau de Seine ; la mise en œuvre du FREE COOLING* sur la Seine permet une meilleure efficacité énergétique

385 M€

d'investissements depuis 1992 consacrés aux sites de production et au réseau de distribution d'énergie frigorifique de Paris

RÉSEAU DE FROID

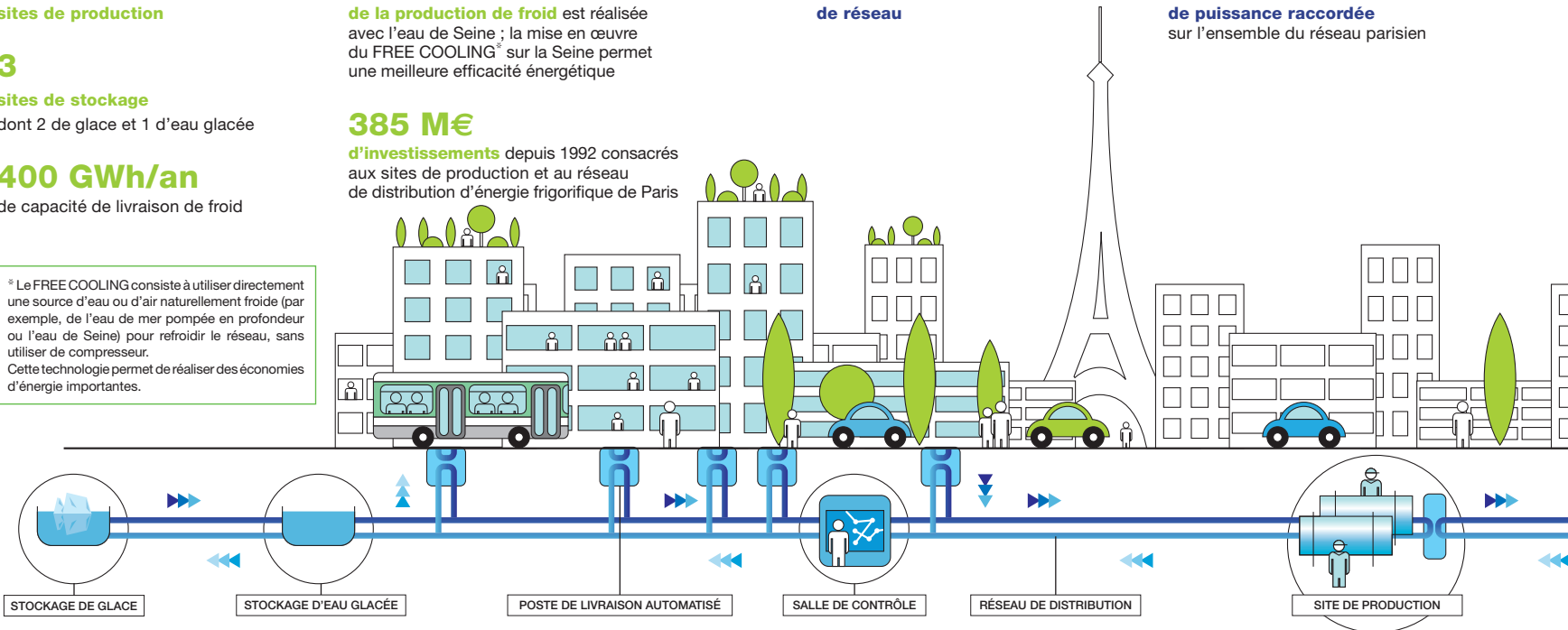
70 km

de réseau

330 MW

de puissance raccordée sur l'ensemble du réseau parisien

* Le FREE COOLING consiste à utiliser directement une source d'eau ou d'air naturellement froide (par exemple, de l'eau de mer pompée en profondeur ou l'eau de Seine) pour refroidir le réseau, sans utiliser de compresseur. Cette technologie permet de réaliser des économies d'énergie importantes.



CLIENTS

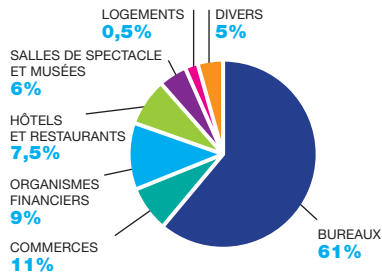
Plus de 500

clients desservis

5 millions de m²

climatisés à partir du réseau

RÉPARTITION DE LA CLIENTÈLE
PAR CATÉGORIE
(puissance souscrite)

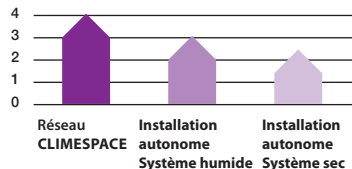


QUALITÉ-SÉCURITÉ-ENVIRONNEMENT

2 certifications :
Santé et Sécurité : OHSAS 18001
Environnement : ISO 14001



COP*
des différents systèmes
de rafraîchissement



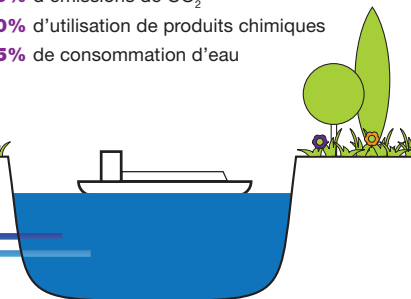
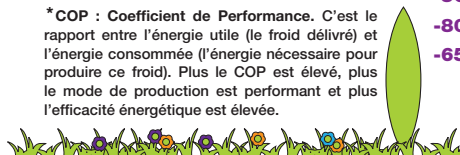
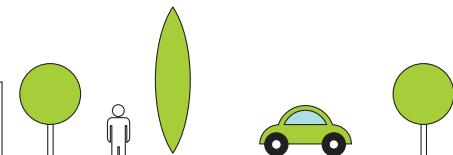
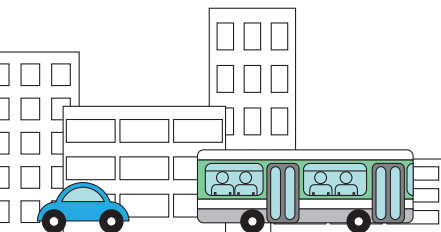
*COP : Coefficient de Performance. C'est le rapport entre l'énergie utile (le froid délivré) et l'énergie consommée (l'énergie nécessaire pour produire ce froid). Plus le COP est élevé, plus le mode de production est performant et plus l'efficacité énergétique est élevée.

+5%
sur le COP moyen par rapport à 2009

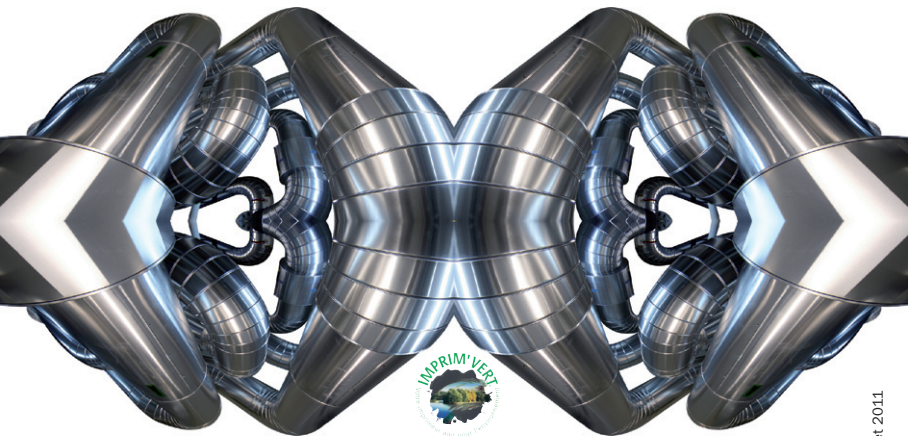
Efficacité
énergétique et environnementale

À Paris, par rapport à un parc équivalent d'installations autonomes, le réseau permet :

- + de 50% d'efficacité énergétique
- 50% d'émissions de CO₂
- 80% d'utilisation de produits chimiques
- 65% de consommation d'eau



L'énergie est notre avenir, économisons-la !



Conception / Réalisation / Illustration : Empreinte Corporate

Ce document a été imprimé sur Cocoon Silk (250 g/m²),
papier 100% recyclé post-consommation, certifié FSC.

L'imprimeur, STIPA, est certifié Imprim'Vert.