

#Septembre 2017

• LA NEWSLETTER D'INFORMATION
DE CLIMESPACE •

CLIMESPACE

ENGIE

#06

Clim'NEWS

#ÉDITO

Chers clients,

L'été 2017 aura été l'occasion pour CLIMESPACE de se voir restituer les résultats de la nouvelle enquête annuelle de suivi de votre satisfaction : avant toute chose, je vous remercie personnellement pour votre implication vis-à-vis de cette démarche, qui s'est avérée riche d'enseignements pour l'ensemble des équipes en lien avec vous. Vous nous avez une nouvelle fois exprimé votre confiance tout en proposant des axes de progrès constructifs pour demain. Parmi vos attentes, vous avez exprimé votre souhait de faire de CLIMESPACE un relai en termes de veille réglementaire : nous avons pris acte de cette demande et vous proposons dans ce numéro, un article relatif à la parution récente d'un arrêté concernant l'inspection de vos systèmes de climatisation.

Par ailleurs, alors que les pics de chaleur du mois de juin ont fait battre des records de production de froid dans nos centrales, le réseau poursuit parallèlement son développement avec entre autre la deuxième phase du maillage Concorde-Rivoli.

Enfin avant vos traditionnelles rubriques « Agenda » et « Chiffres clés » des derniers mois, nous vous invitons dans ce numéro à découvrir le témoignage client d'un utilisateur régulier de Mon Climespace, votre espace client en ligne.

Je vous souhaite une excellente lecture.

CHRISTOPHE LADAURADE
Directeur Commercial

#À LA UNE

Nouvelle réglementation relative aux systèmes de climatisation

Au 1er avril 2017, une **nouvelle réglementation concernant l'inspection des systèmes de réfrigération/climatisation et des pompes à chaleur** réversibles de plus de 12 kW est entrée en vigueur.

Au-delà de l'inspection des installations dédiées au confort des occupants (systèmes simples), la **procédure est désormais étendue aux systèmes de réfrigération dits « systèmes complexes »** : installations de réfrigération, de climatisation et pompes à chaleur réversibles dont la **puissance frigorifique nominale utile est supérieure à 12 kW**, et qui sont **utilisés pour satisfaire les exigences frigorifiques d'un process**. Quelques exemples : data centers, chambres froides, entrepôts frigorifiques, etc.

Ainsi, toutes les entreprises disposant de tels systèmes ainsi que les bâtiments tertiaires n'ayant pas encore réalisé l'inspection, sont invités à se rapprocher d'un inspecteur formé et certifié par un organisme indépendant pour réaliser cette



inspection. **Ces contrôles sont à renouveler tous les 5 ans**. A noter, dans le cas d'installations associées à la fourniture de froid CLIMESPACE, **l'analyse concernera notamment l'échangeur CLIMESPACE** (équipement de froid). Tous les autres éléments accessibles du système frigorifique seront également inspectés, notamment :

- le réseau de distribution des fluides (réseau secondaire client) ;
- les unités intérieures (équipements client) ;
- les éléments documentaires (livret de climatisation).

Pour plus d'information quant à cette obligation légale, nous vous invitons à consulter l'Arrêté du 15 décembre 2016 sur le site de Légifrance : <https://www.legifrance.gouv.fr>

#CHIFFRES CLÉS

219 MW, c'est notre nouveau record de puissance délivrée durant la période de grosse chaleur qui a eu lieu entre le 19 et le 23 juin 2017.

316 utilisateurs actuels de Mon Climespace.

126 répondants à l'enquête de satisfaction : merci !

#TEMPS FORTS

RÉSULTATS ENQUÊTE SATISFACTION 2017

Vous avez eu la parole...

Les résultats de l'enquête de satisfaction menée auprès de plus d'une centaine de clients ont été restitués par notre partenaire Galliléo.

La **qualité des réponses apportées** par les répondants permet à CLIMESPACE de bien cerner vos attentes, d'évaluer votre niveau de satisfaction et d'identifier les axes de progrès à travailler. 4 grandes thématiques ont été abordées avec vous :

- **L'image que vous percevez de CLIMESPACE**
- **La satisfaction à l'égard de CLIMESPACE par rapport à vos premières attentes**
- **La valeur ajoutée de la solution CLIMESPACE**
- **Vos attentes à l'égard de CLIMESPACE.**

Vous êtes **93%** à estimer que **CLIMESPACE est à votre écoute et met tout en œuvre pour répondre à vos attentes.**



En parallèle, vous souhaitez que CLIMESPACE poursuivent et consolide ses actions en termes **d'accompagnement dans vos démarches environnementales, de relai d'informations réglementaires ou de développement de services associés à la fourniture de froid.**

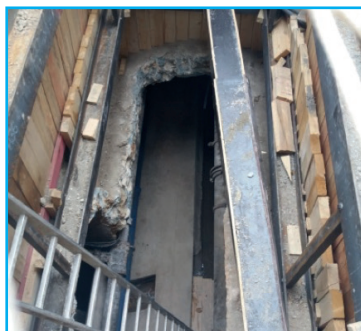
Et après...

Une plaquette synthétisant cette enquête sera bientôt à votre disposition.

CLIMESPACE remercie ses clients qui se sont rendus disponibles pour répondre à l'enquête de satisfaction. Afin de mener à bien ces axes d'amélioration, **CLIMESPACE et Galliléo ont prévu un séminaire** auquel vous êtes susceptibles d'être conviés afin de **co-construire ensemble l'offre CLIMESPACE la plus adaptée à vos besoins.**

#TRAVAUX / INNOVATION

**PHASE 2
DU CHANTIER
CONCORDE RIVOLI,
C'EST PARTI !**



2^{ème} partie de ce grand chantier...

Le chantier Concorde Rivoli se poursuit dans Paris. **Le 17 juillet 2017 a démarré la 2^{ème} phase travaux** de ce chantier de grande envergure. **Celle-ci se déroule essentiellement en égouts**, limitant largement les impacts riverains du quai de la Mégisserie jusqu'au boulevard Sébastopol.

Création d'un puits de service...

Le matériel de pose sera livré de 6h à 7h30 tous les 2 jours afin **d'éviter au maximum l'encombrement généré sur la circulation des quais.** L'acheminement de tout le matériel nécessaire pour cette phase de travaux se fera par un **puits de service**, creusé jusqu'aux égouts. Les 400 mètres de canalisation passeront donc par ce puits pour être posés. Il sera ouvert jusqu'en février 2018 pour être refermé durant les vacances scolaires de février : **la fin de chantier est donc prévue pour début mars 2018.**

L'entreprise DARRAS en charge des travaux prévoit entre 6 et 10 personnes sur ce chantier.

#TEMOIGNAGE

Mon Climespace

David AZEFOUNI
nous parle de
Mon Climespace

L'enquête de satisfaction nous a permis de mettre en lumière votre intérêt concernant Mon Climespace, avec près de 90% des clients utilisateurs satisfaits par la qualité des informations fournies.

“ **Alors que nous travaillons d'ores et déjà au développement de nouvelles pages et fonctionnalités, David Azefouni – pour l'immeuble raccordé BNP Paribas REPM – nous donne son avis sur l'espace actuel :**

« Votre portail client « Mon Climespace » dispose d'informations précises et importantes concernant : le descriptif technique et l'architecture du poste de livraison, le suivi des consommations, le traitement des courriers de réclamations, etc.

La pertinence et la clarté de ces informations permettent de participer à la construction d'études qualitatives et quantitatives, de bénéficier de la réactivité des équipes et du service technique, de disposer de visibilité sur l'ensemble des éléments de gestion des contrats CLIMESPACE et de disposer d'éléments méthodologiques pour être accompagner dans les démarches environnementales sur site.

En conclusion, cet outil en ligne permet d'optimiser mon parcours client chez CLIMESPACE. » ”

#AGENDA

17 juillet 2017 : début de la phase 2 du maillage Concorde Rivoli.

4 juillet 2017 : une délégation du management de JTC Jurong

Town Corporation, aménageur urbain singapourien, a visité le dispatching de CLIMESPACE.

19 septembre 2017 : prochain

petit déjeuner clients sur la thématique des certifications environnementales, en présence de CERTIVEA.