

#Septembre 2021

• LA NEWSLETTER D'INFORMATION  
DE CLIMESPACE •

CLIMESPACE

ENGIE

#26

Clim'NEWS

## #ÉDITO

Au programme de cette édition de votre Clim'NEWS :

**#AlaUne** - Nos équipes techniques veillent à améliorer continuellement leurs performances opérationnelles afin de vous garantir la meilleure satisfaction. Découvrez comment elles optimisent leur réactivité lors d'un dépannage grâce au zonage des interventions.

**#Abonnés** - Découvrez comment notre stratégie de conduite, de maintenance et de travaux sur le réseau vous permet de bénéficier d'une continuité de service supérieure à 99,9% toute l'année.

**#Témoignage** - Nerco propose depuis près de 40 ans des services d'exploitation et maintenance multi techniques à destination de propriétaires d'immeubles tertiaires à Paris. Ils témoignent de leur relation avec CLIMESPACE dans cette newsletter.

**#RSE** - Désireuse de toujours mieux répondre à vos attentes de transparence, CLIMESPACE publie une nouvelle édition de son rapport RSE. Il présente les actions menées et nos engagements futurs autour de quatre axes : la clientèle, l'environnement, le social et le sociétal.

Je vous souhaite une très bonne lecture,

**CHRISTOPHE LADAURADE**  
Directeur Commercial de CLIMESPACE

## #À LA UNE

### DÉPLOIEMENT DU ZONAGE DES INTERVENTIONS SUR VOS MOYENS DE LIVRAISON

CLIMESPACE fait continuellement évoluer sa stratégie d'exploitation et maintenance des moyens de livraison afin d'améliorer ses performances opérationnelles et la satisfaction des abonnés du réseau.

Depuis un an, une partie de nos équipes techniques expérimentent le « zonage des interventions ». Le principe est simple : chaque technicien est responsable d'une zone et réalise ou supervise toutes les interventions qui y sont réalisées.

Ce découpage géographique permet une plus grande réactivité de prise en charge et une fiabilité accrue des horaires qui vous sont préalablement communiqués.



Votre poste de livraison est suivi par un intervenant dédié.

Nos techniciens parcourent également moins de kilomètres : le temps de trajet par intervention a été divisé par quatre ! Cela permet au technicien d'accorder plus de temps à chaque opération. **La qualité de l'intervention et la connaissance du technicien du moyen de livraison sont ainsi améliorées.**

Suite aux retours positifs des abonnés concernés, ce dispositif va être déployé sur l'ensemble du réseau.

## #CHIFFRES CLÉS

Préserver la ressource en eau en consommant de manière responsable :

• En 2020, la production des centrales à eau de Seine a compté pour **69,5%** de la production d'énergie frigorifique totale, limitant

ainsi la consommation en eau requise par les centrales à tours aéroréfrigérantes.

• En comparaison avec un autre type d'exécutoire que sont les tours aéroréfrigérantes, CLIMESPACE a ainsi économisé **554 470 m<sup>3</sup>** d'eau potable et **11 233 MWh** d'électricité.

## #ABONNÉS

### VOUS GARANTIR LA PLUS GRANDE FIABILITÉ D'APPROVISIONNEMENT

Vos moyens de livraison sont alimentés par 10 sites de production via plus de 80 km d'un réseau fortement maillé. Toutes les installations du réseau sont surveillées et pilotées à distance via un poste de contrôle 24/7. Les équipes sont ainsi en mesure d'intervenir à distance sur certains incidents détectés.

**Cette gestion industrielle de l'approvisionnement vous permet de bénéficier d'une continuité de service supérieure à 99,9% sur les cinq dernières années.**

En 2020 le taux d'interruption de la fourniture de froid des abonnés n'était que de 0,007% !

Dans les cas de raccordement de nouveaux abonnés, nous privilégions, lorsque les conditions le permettent, la technique du piquage en charge, n'entraînant pas de coupure pour les autres abonnés du secteur.



Nous veillons également à moderniser et fiabiliser le réseau, via la pose de vannes de sectionnement supplémentaires ou la mise en place de nouvelles zones de maillage. Depuis 2019, le réseau Centre offre ainsi la possibilité d'un maillage en 13 zones.



## #RSE

ÉDITION 2021



Depuis 1991, **CLIMSPACE s'engage à mesurer et faire évoluer ses pratiques vers une responsabilité sociale, sociétale, économique et environnementale toujours plus forte.** Les indicateurs RSE représentent aujourd'hui un volet primordial d'évaluation de notre performance.

En 2017, CLIMSPACE a mandaté la société Vigéo-Eiris, experte dans le diagnostic et l'accompagnement pour l'intégration des critères ESG : Environnement, Social, Gouvernance. Une grille d'évaluation complète et objective de la performance a été consolidée autour de 4 axes principaux : les abonnés, l'environnement, le social et le sociétal.

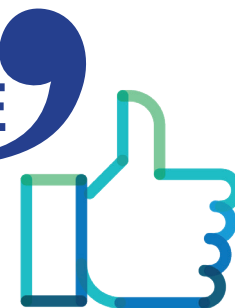
**Cette démarche rassemble tous nos collaborateurs qui s'engagent chaque jour à vous fournir une énergie frigorifique plus responsable.**

Elle avait abouti à la publication en 2018 de notre premier Rapport RSE. **En 2021, nous publions une version actualisée de ce rapport** présentant notre vision, les engagements et les actions développées auprès de nos parties prenantes.

Retrouvez-le dans les publications de notre site internet !

## #TÉMOIGNAGE

« CLIMSPACE EST UN PARTENAIRE DE CONFIANCE DEPUIS PLUS DE 15 ANS »



« [...] Notre objectif est d'assurer le fonctionnement optimal des installations de nos clients tout en les aidant à maîtriser leurs coûts et optimiser leurs consommations. Nous sommes également attentifs à la limitation de l'impact de ces installations, fonctionnant sur de grandes amplitudes horaires, sur le voisinage.

Le raccordement au réseau de froid urbain permet de s'affranchir des risques liés à l'obtention des autorisations administratives et à l'évolution des réglementations. Il permet également un gain de place important en toiture tout en évitant des reprises de charges induisant des travaux de génie-civil lourds et répond ainsi aux contraintes architecturales de nos clients parisiens.

Contrairement à une installation autonome, le poste de livraison CLIMSPACE ne génère aucune nuisance sonore, vibratoire ou visuelle, ne présente pas de risques sanitaires et ne rejette pas de chaleur au niveau du bâtiment. Cette solution nous permet de préserver le cadre de vie des riverains et d'éviter les conflits de voisinage ! »

André LESGO  
Gestionnaire Technique  
NERCO