

UNE EXPERTISE ADAPTEE AUX BESOINS DES BUREAUX

Travailler dans un bureau confortable est aujourd'hui un élément essentiel à la fois pour les entreprises et pour le bien-être de leurs employés. D'après une enquête menée en 2012 auprès des grandes entreprises et administrations françaises, 92% des décideurs immobiliers considèrent en effet que la climatisation représente un critère indispensable ou important dans le choix d'implantation de leurs locaux. Le raccordement au réseau de froid urbain répond à ces exigences.



LES ENJEUX DE VOTRE ACTIVITÉ :

- Garantir le bien-être des occupants
- Pérenniser la valeur de ses actifs immobiliers
- Assurer une performance environnementale de haut niveau pour son patrimoine
- Etre conforme à la législation en vigueur

LES RÉPONSES DE CLIMESPACE :

- Continuité de service optimale
- Suppression des pollutions acoustiques, visuelles et vibratoires
- Empreinte carbone très faible , contribution à l'obtention de certifications environnementales et « Qualité de Vie au Travail »
- Externalisation du management réglementaire et environnemental à un acteur référent dans son domaine

Notre expertise dans le domaine du rafraîchissement des bâtiments parisiens depuis plus de 20 ans nous positionne aujourd'hui comme le partenaire capable de comprendre votre activité et ses spécificités.

Au sein même des immeubles de bureaux, malgré les très fortes disparités existantes entre les typologies de sites (siège social, IGH, immeuble haut de gamme...), nous savons adapter notre offre à vos spécificités en termes de puissance souscrite ou d'intensité d'utilisation.



ILS NOUS FONT CONFIANCE ET LE DISENT...

« Nous menons une politique environnementale globale qui concerne tout notre patrimoine. Nous sommes particulièrement attentifs à la limitation de l'impact de nos bâtis sur l'environnement que ce soit en phase construction ou en phase exploitation. Generali Real Estate French Branch dispose aujourd'hui de 45% de ses surfaces locatives tertiaires bureaux qui ont au minimum une certification environnementale et/ou labellisation thermique (HQE, BREEAM, BBC...) au sein de son portefeuille immobilier. Aussi, à chaque fois que cela est possible, nous recherchons des solutions adéquates et respectueuses de l'environnement comme le raccordement de nos bâtiments au réseau de froid urbain CLIMESPACE. Ce faisant nous limitons les risques sanitaires, de fuites ainsi que les émissions de gaz à effet de serre tout en étant conformes à la législation en vigueur. »

Green Building Manager, Generali Real Estate France



CLIMESPACE - 3-5 bis, boulevard Diderot. 75012 Paris FRANCE - Tél. : +33 (0) 1 40 02 78 00
Fax : +33 (1) 40 02 78 01 - www.climespace.fr

CLIMESPACE

Le réseau de froid urbain au service des bureaux parisiens

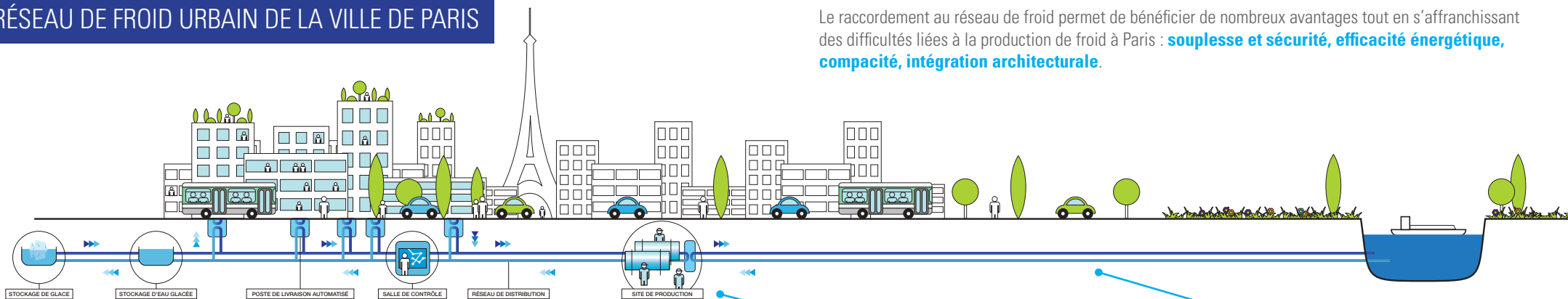
Des bureaux mieux rafraîchis plus
performants

CLIMESPACE

RÉSEAU DE FROID URBAIN DE LA VILLE DE PARIS

CLIMESPACE, filiale du Groupe Engie et concessionnaire de la Ville de Paris, est **le spécialiste du rafraîchissement des bâtiments du secteur tertiaire** en milieu urbain dense.

Le raccordement au réseau de froid permet de bénéficier de nombreux avantages tout en s'affranchissant des difficultés liées à la production de froid à Paris : **souplesse et sécurité, efficacité énergétique, compacité, intégration architecturale.**



STOCKAGE DE FROID

> Limite le recours aux machines de production en période de pointe.
> Assure la continuité de fourniture de froid en cas d'indisponibilité d'une centrale.

POSTE DE LIVRAISON

Assure le transfert de froid du réseau primaire au réseau secondaire de chaque bâtiment.

SALLE DE CONTRÔLE

Centralise le pilotage et la surveillance à distance des équipements.

SITE DE PRODUCTION

Produit l'énergie frigorifique. La chaleur dégagée par les équipements de production est évacuée soit par des tours de refroidissement soit par une ressource d'eau locale, fleuve, mer, lac.

FREE COOLING

Utilisation directe de la ressource aquatique locale naturellement froide pour refroidir les machines de production.

1 OFFRE, 3 ENGAGEMENTS



UN RACCORDEMENT CLÉ EN MAIN

- Compréhension de vos besoins et des enjeux de votre projet.
- Réalisation d'une étude de faisabilité par nos experts et définition d'une solution adaptée.
- Obtention des autorisations de travaux, connexion du bâtiment au réseau CLIMESPACE et mise en service du poste de livraison.



LA FOURNITURE D'ÉNERGIE

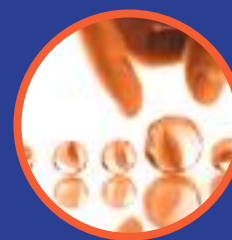
- Fiabilité de l'approvisionnement grâce à un réseau fortement maillé.
- Poste de livraison intelligent qui s'adapte en permanence aux besoins en énergie.
- Facturation de l'énergie sur la base des consommations réelles.



UN PARTENAIRE À VOTRE SERVICE

- Surveillance à distance de l'installation.
- Maintenance pièces et main d'oeuvre.
- Dépannage et astreinte 7j/7, 24h/24.
- Analyse de vos consommations et conseils d'optimisation de votre installation.
- Accès à votre Espace Client en ligne.

LES BÉNÉFICES POUR NOS CLIENTS



LA MAÎTRISE DES COÛTS

- > **Transparence** de la structure des charges sur la globalité du cycle de vie du bâtiment.
- > **Suppression** des aléas liés aux dépenses d'entretien et de renouvellement.
- > **Investissement** initial contrôlé.
- > **Souscription** de puissance évolutive qui s'adapte aux usages de vos espaces.



LA GARANTIE D'UN RAFRAÎCHISSEMENT RESPONSABLE

- > **Efficacité** de la solution pour un bien-être accru des occupants.
- > **Suppression** des risques sanitaires et de pollution (visuelle, auditive et vibratoire).
- > **Préservation** des ressources d'énergie primaire
- > **100%** de l'électricité utilisée garantie d'origine renouvelable



LA VALORISATION DE VOTRE PATRIMOINE

- > **Contribution** à l'obtention des certifications (HQE, BREEAM, LEED, ...).
- > **Exploitation** optimale de vos surfaces grâce à un encombrement limité.
- > **Augmentation** de la performance financière de l'actif immobilier.
- > **Lutte** contre l'obsolescence du patrimoine.